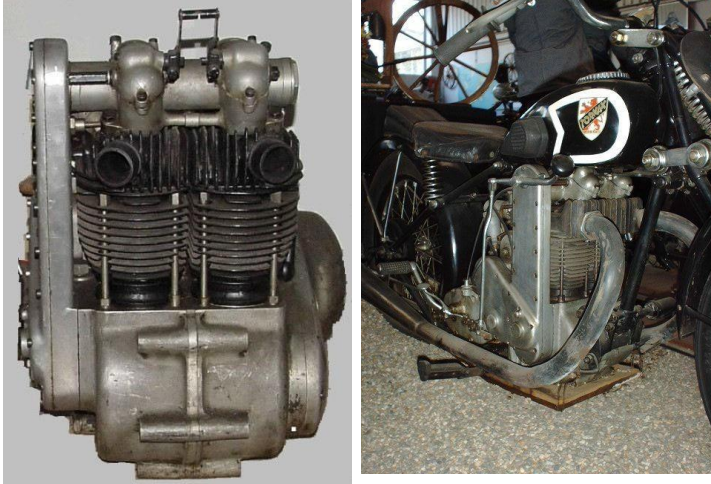


Tornax Rätsel

1. Den 800ccm Motor der Tornax-Tornado gab es noch in einer anderen Hubraumvariante, der jedoch bei Tornax nicht verwendet wurde, welcher?



- a) 500ccm b) 600ccm c) 700ccm d) 1000ccm

2. Wieviel wiegt die Kurbelwelle mit Pleuel des 600ccm JAP-Motors?



- a) 8,4 kg b) 11,3 kg c) 13,7 kg d) 16,4 kg

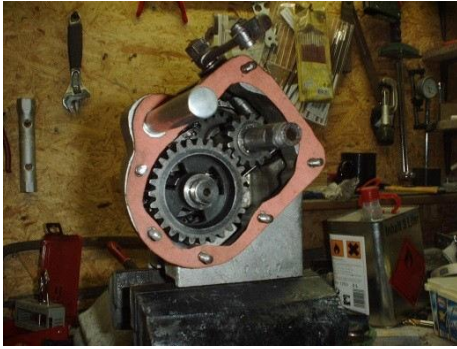
3. Welcher Motor der Nachkriegszeit wurde bei Tornax auch mit zwei Vergasern geliefert?

- a) ILO T 175 (Einzyylinder-Zweitakt)
b) ILO K 125 (Einzyylinder-Zweitakt)
c) ILO 2x125 (250ccm-Zweizylinder Zweitakt)
d) Opti 250 (Zweizylinder-Viertakt)

4. Welche Vorderradführung wurde von Tornax nicht verbaut?

- a) Telegabel b) Trapezgabel c) geschobene Schwinge d) gezogene Schwinge

5. Welcher Getriebehersteller lieferte nicht an Tornax?



- a) Hermes b) Getrag c) Burman d) Hurth

6. Wer stellte vor dem Krieg die Benzin- und Öltanks für Tornax her?

- a) Schwelmer Eisenwerk Tankanlagen
b) Pränafa Solingen-Gräfrath
c) Spillner Köln
d) Presswerk Ratingen

7. Welcher Motorenhersteller belieferte Tornax nicht?

- a) Bark b) Villiers c) Columbus d) JAP e) ILO

8. Wie viel betrug der längste Kolben-Hub in einem Tornax-Motorrad?

- a) 104mm b) 116mm c) 118mm d) 122mm

9. Waren die Benzintanks der Luxusausstattung ab 1935?



- a) Vernickelt b) verchromt c) aluminisiert d) cadmiert

10. Mit welcher Abdichtung der Kurbelwelle arbeitete ILO an den 250er 1- und 2-Zylinder-Motoren?

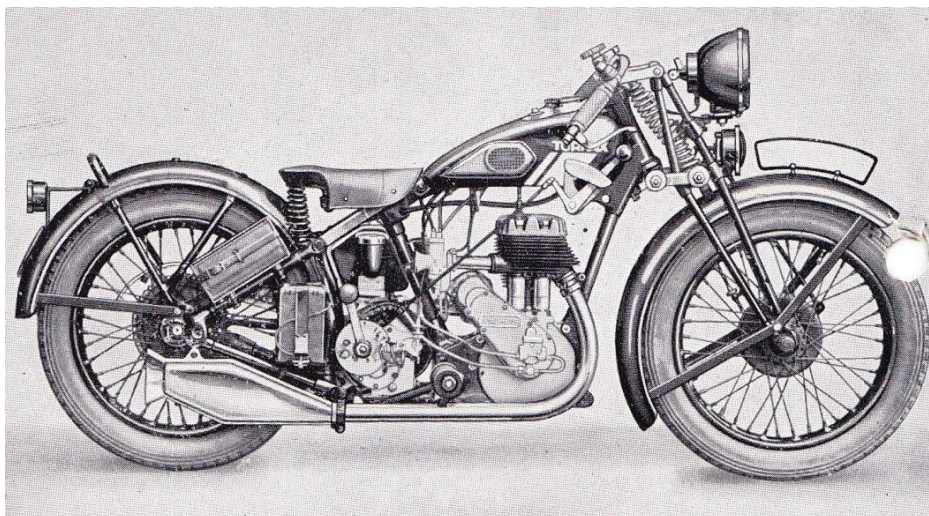
- a) Simmerring
- b) Simmerring und Labyrinthdichtung
- c) Bronzebüchse mit Filzring
- d) Filzdichtring mit Fettfüllung

11. Welche Tornax wurde direkt im Laden gekauft und bei der 144-Stunden-Dauerfahrt eingesetzt, ohne jede Panne?



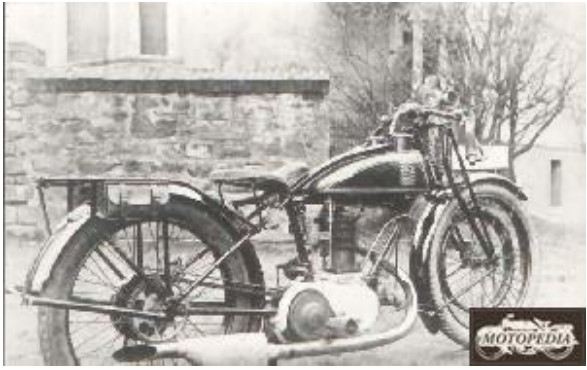
- a) I-27 (550ccm JAP-Motor, seitengesteuert)
- b) II-29 (600ccm JAP-Motor, seitengesteuert)
- c) II-30 (600ccm JAP-Motor, kopfgesteuert)
- d) III-31 (1000ccm, JAP-Motor, seitengesteuert)

12. Welche Tornax besaß noch das 1929-1933er JAP-Fahrgestell, aber schon den neuen 600ccm Columbus-Motor?



- a) Tornax U60
- b) Tornax IV-33
- c) Tornax Universal
- d) Tornax Superia

13. Bei welcher Motorrad-Marke war Konstrukteur Otto Karpe vor Tornax tätig?



- a) Patria (Solingen)
- b) Imperia (Bad Godesberg)
- c) Allright (Köln)
- d) Ewabra (Ennepetal)

14. Im Jahr 1934 fuhr eine Tornax-I-31 mit Seitenwagen, Gepäck und Beifahrer beladen von Berlin nach:



- a) Süd-Afrika
- b) Griechenland
- c) Türkei
- d) Iran
- e) Ägypten

a) Tornax verbaute den 550ccm-JAP-Roadster-Motor zeitgleich mit dem 600ccm-Sport-JAP- Motor, beides seitengesteuerte Motoren. Welches identische Bauteil wurde in beiden Motoren verwendet?

- a) Ventulfeder
- b) Ventile
- c) Kolben
- d) Zylinder
- e) Kurbelwelle